

Bruksanvisning fjärravläst elmätare, Aidon 6534

Aidon 6534 kan avläsas och styras via fjärranslutning. Enhetens inbyggda brytare kan slås av eller på via tryckknapp alternativt via fjärrstyrning.

Vid behov av att stänga av elektriciteten till er bostad/anläggning: använd företrädesvis brytarens tryckknapp. På detta sätt kommer inte strömförsörjningen till kommunikationsmodulen att brytas och mätenheten kan fortfarande avläsas via fjärr.

Vid elektriskt arbete på anläggningen måste dock anläggningens huvudbrytare slås av och huvudsäkringarna lossas.

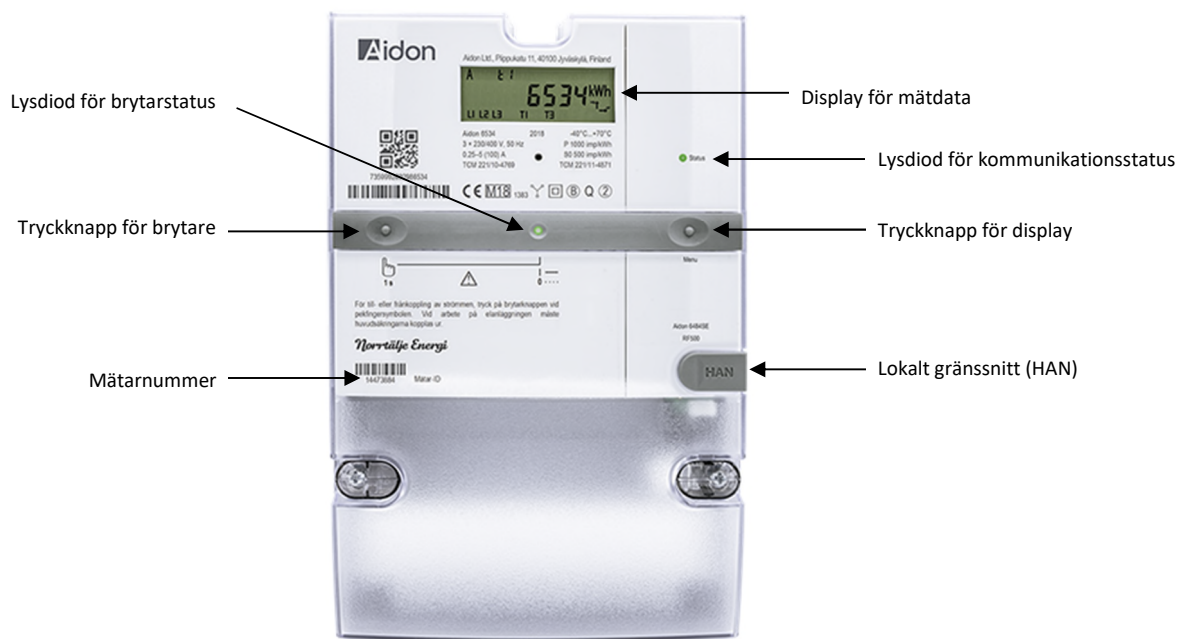
Mätenhetens lysdioder och tryckknappar

Brytarens lysdiod	Funktionsstatus	Åtgärder
Fast grönt	Elektriciteten är påslagen	
Blinkande grönt	Elektriciteten är avslagen	Tryck på brytarens tryckknapp
Blinkande rött	Elektriciteten är avslagen och knappfunktionen blockerad	Kontakta vårt kundcenter. Strömförsörjningen till anläggningen är bruten via fjärr från vårt centralsystem.

Lysdioden är släckt
Displayen är släckt

Strömförsörjningen till mätenheten är bruten.

Kontrollera att huvudbrytaren är påslagen (läge 1) och att alla säkringar är hela.



Om det saknas L1, L2 eller L3 i displayen = trasig mätarsäkring. Testa då byta mätarsäkring. Om fel kvarstår eller om det visas en varningstriangel i displayen — vänligen kontakta vårt kundcenter.

Det finns olika funktioner som du kan avläsa genom att trycka på tryckknappen för displayen. Nedan anges i turordning vad som visas i displayen när du stegar dig fram med tryckknappen.

- Mätarställning förbrukning (kWh)
- Mätarställning produktion (kWh)
- Total momentan effekt (kW)
- Spänning fas L1 (V)
- Spänning fas L2 (V)
- Spänning fas L3 (V)
- Ström fas L1 (A)
- Ström fas L2 (A)
- Ström fas L3 (A)

P indikerar riktning av aktiv effekt (pil åt höger innebär konsumtion och pil åt vänster produktion).

När stegning med tryckknapp avslutas återgår elmätaren till normalvisning (förbrukning) efter någon minut.